

# NACHRICHTEN UND FINANZMARKTANALYSEN

Dienstag, 13. Dezember 2022

## BL Sustainable Horizon - 2022 im Rückblick

Annick Drui, Financial Analyst/Fund Manager BL Sustainable Horizon

**Knapp ein Jahr nach der Übernahme der Verwaltung des BL Sustainable Horizon kommentiert Annick Drui die wichtigsten Entwicklungen des Fonds der vergangenen Monate.**

eine effiziente Ressourcennutzung oder eine Verbesserung der Lebensdauer und -qualität durch Gesundheitsunternehmen. Der Fonds verfolgt den von uns entwickelten Business-Like-Investing-Ansatz, welchen wir hier erweitert haben um die drei Säulen ‚Impact‘, ‚Qualität‘ und ‚Bewertung‘ zu beinhalten.

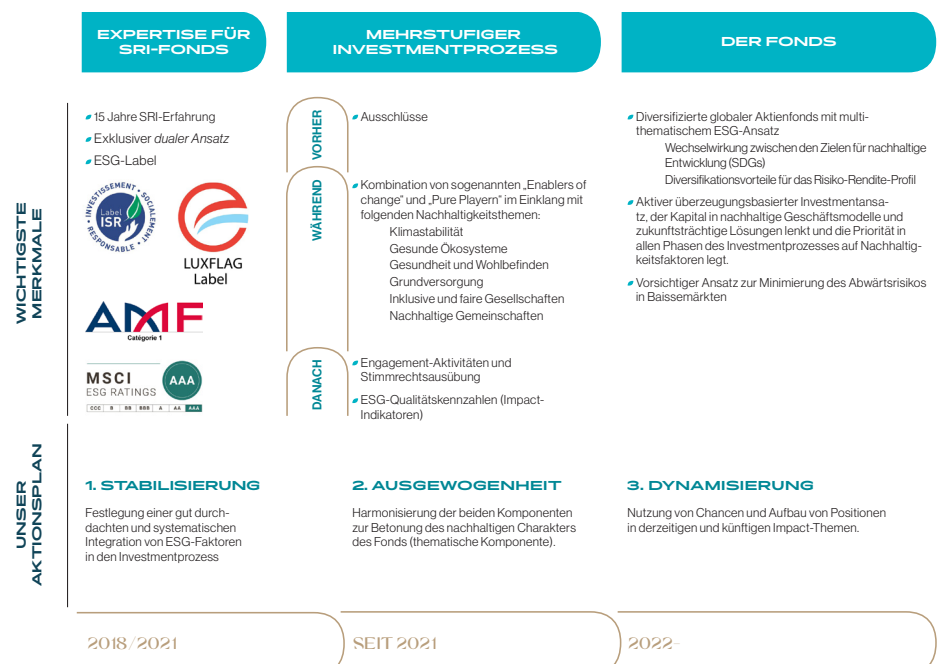
Dies heißt in erstklassige Unternehmen mit klarem Nachhaltigkeitsziel und angemessenen Bewertungen investieren.

Unser dualer Ansatz, der nach diversen Nachhaltigkeitsthemen Qualitäts- und Wachstumsunternehmen in einem Port-

### Anfang 2022

Im Januar nahmen wir einige organisatorische Änderungen im Investmentteam des Fonds<sup>1</sup> vor. Im Rahmen dieser Erneuerung überprüften wir die wichtigsten Stärken des Fonds – hervorzuheben ist vor allem der gut etablierte Investmentprozess – und stellten unsere künftigen strategischen Prioritäten für den Fonds vor.

Ausgehend von unserem langjährigen Business-Like-Investing-Konzept – Investieren mit unternehmerischem Ansatz – investieren wir in erstklassige Unternehmen mit nachweislichen Wettbewerbsvorteilen, welche letztendlich höhere Margen und Rentabilität beschieren. Im Einklang mit diesem Qualitätsfokus und einer langfristigen Anlagephilosophie investiert der Fonds in Unternehmen, deren nicht-finanzielle Profile strukturelle Nachhaltigkeitstrends besetzen. Zu diesen Trends zählen Investitionen der Industrie- und Technologieunternehmen in



folio kombiniert, erschien uns für den Aufbau eines Fonds, der auf nachhaltige Anlagen ausgerichtet ist und eine für die Vermögenserhaltung unserer Kunden erforderliche ausgewogene Risiko-Rendite-Strategie umsetzt, schon immer relevant. Diesen Übergang wollen wir über 2022 hinaus umsetzen, da wir Wert auf Kontinuität legen.

## Neue Entwicklungen im Jahresverlauf 2022

Schon nach den ersten Monaten des Jahres zeichnete sich ab, dass 2022 aufgrund des Ukraine-Kriegs und der daraus folgenden Energiekrise, der Inflation, durch Naturkatastrophen und der Einführung neuer Nachhaltigkeitsregeln für die Branche wieder eine Achterbahnfahrt werden würde.

Unser Ziel blieb die Verwaltung des Fonds mit einer klaren Impact-Strategie und einem ausgewogenen Risikoprofil. Dies steht im Zentrum unseres dualen Ansatzes, der, bei aller Bescheidenheit, in einem Jahr wie diesem höchste Relevanz bewiesen hat. Der Fonds erzielte bisher eine solide relative Performance, sowohl gemessen an seinem traditionellen Referenzindex, dem MSCI ACWI, als auch an seinen Nachhaltigkeitspeers. Ausgezahlt haben sich vor allem die effiziente Diversifikation des Fonds und die Vermeidung eines thematischen Schwerpunkts wie beispielsweise ‚Klimawandel‘. Andererseits litt der Fonds unter der fehlenden Positionierung im klassischen Energiesektor, der unserer Ansicht nach von kurzfristigen Erwägungen profitiert, denn langfristig wird dieser Sektor mit Risiken zu kämpfen haben. Außerdem steht er nicht im Einklang mit den Anlagerichtlinien unseres Business-Like-Investing-Modells. Alles in allem sind wir mit der Fondsp performance zufrieden und sehen uns in Bezug auf die Vorteile unseres ausgewogenen Ansatzes bestätigt, d. h. die Diversifikation und die Kombination mehrerer Nachhaltigkeitsthematiken, Sektoren, Anlagebereichen und Marktkapitalisierungen.

Die Entscheidung gegen einen Themenfonds wurde bewusst mit dem Ziel getroffen, die Vorteile des diversifizierten Risiko-Ertrag-Profiles des Fonds und der vielfältigen Wechselwirkungen zwischen den einzelnen Nachhaltigkeitszielen zu nutzen.



Der Schlüssel zur Umsetzung der Agenda 2030 liegt daher in der Nutzung der Wechselwirkungen zwischen den Zielen für nachhaltige Entwicklung. “

UN-Generalversammlung

## Entwicklung der Impact-fokussierten Investments



In regulatorischer Hinsicht wurde der Fonds 2021 gemäß Artikel 9 der europäischen Offenlegungsverordnung (SFDR) genehmigt, d. h. er verfolgt ein Nachhaltigkeitsziel. Dies hat zur Folge, dass der Fonds zu 100 % in nachhaltige Vermögenswerte<sup>2</sup> investiert wird. Konkret bedeutet dies für den Fonds, dass die thematische Komponente weiter an Bedeutung gewinnt. Während diese Komponente bisher zu den Satelliten-Investments des Portfolios gehörte, wird sie künftig in den Mittelpunkt rücken. Anknüpfend an den Vorjahrestrend ist sie bereits deutlich stärker repräsentiert und bestreitet derzeit 33 % des Portfolios<sup>3</sup>.

Alle neuen Investments im Jahresverlauf – Wärmepumpen- bis hin zu Herzklappenherstellern – dienen der Verstärkung dieser High-Conviction-Komponente. Alle diese Investments stehen in einem eindeutigen Zusammenhang mit den nachhaltigen Entwicklungszielen der Vereinten Nationen

(SDGs). Die Logik liegt auf der Hand: Wir investieren in Unternehmen, die Gutes tun und die mit den Präferenzen und Werten unserer Anleger im Einklang stehen.

Wir analysieren die Fähigkeit der Unternehmen zur Erzielung eines positiven und messbaren Beitrags für die Erreichung der SDGs. Dieser Impact muss mit den Produkten und Dienstleistungen der Unternehmen erzielt werden, d. h. ihr Kerngeschäft muss mit einem der Ziele im Einklang stehen, sei es eine verantwortungsvolle Abfall- oder Wasserwirtschaft, die Herstellung von Medikamenten, Therapien und Impfstoffen oder der Aufbau einer leistungsfähigen und sicheren Infrastruktur. Ziel ist der Aufbau eines kohärenten Portfolios aus „Pure Playern“.

Die Unternehmen, in die wir in diesem Jahr investiert haben, sind anschauliche Beispiele für derartige „Pure Player“:

## Verbesserung der Lebensdauer und -Qualität

**EDWARDS LIFESCIENCES**

Edwards Lifesciences ist Weltmarktführer für Herzklappen. Weltweit stellen Herz-Kreislauf-Erkrankungen die häufigste Todesursache dar, und in nahezu allen Ländern verursachen sie die höchsten Ausgaben im Gesundheitswesen. Herz-Kreislauf-Erkrankungen verlaufen progressiv, sie verschlimmern sich also mit der Zeit. Die Produkte von Edwards Lifesciences sind minimalinvasiv und in 99 % der Fälle können Schlaganfälle oder der Tod des Patienten nach dem Eingriff vermieden werden, wobei 80 % der Patienten bereits am nächsten Tag entlassen werden können.

**BIOMÉRIEUX**

Das französische In-vitro-Diagnostik (IVD)-Unternehmen bioMérieux stellt Produkte für den Nachweis von Krankheitserregern und Infektionskrankheiten her und leistet damit einen Beitrag zur Verbesserung des öffentlichen Gesundheitswesens. Mit IVD-Tests werden z. B. Blut-, Urin- oder Gewebeprobe von Patienten analysiert, damit Ärzte eine Entscheidungsgrundlage für ihre Behandlung erhalten.

**CSL**

CSL ist weltweit führend für die Gewinnung, Testung und Lagerung von menschlichem Blutplasma und bietet außerdem Grippeimpfstoffe und verwandte Produkte an. CSL verbessert die Lebensqualität von Patienten in verschiedenen medizinischen Fachgebieten wie Immunologie, Hämatologie, Herz-Kreislauf-Erkrankungen, Stoffwechsel- und Atemwegserkrankungen und Transplantationen. CSL will das Leben von weltweit 350 Millionen Patienten mit seltenen Krankheiten verbessern. Durch die Übernahme von Vifor 2022 wird CSL in den Markt für Eisendefizittherapien vorstoßen. Herz-Kreislauf- und Nierenerkrankungen sind Komorbiditäten und ihre Risikofaktoren sind eng miteinander verbunden.

## Haben wir die gesetzten Ziele erreicht? Und wie geht es weiter?

Der Fonds hat eine angemessene Wertentwicklung erzielt, und trotz eines Anstiegs der thematischen Investitionen, die in der Regel als volatil gelten, ist sein Risikoprofil nicht wesentlich gestiegen. Alle neuen Investments der High-Conviction-Komponente stehen in einem eindeutigen Zusammenhang mit den SDGs und entsprechen unserer Definition von ESG-Pure-Playern. Die quantitativen und thematischen Komponenten waren mit jeweils 58 % und 33 % Ende Oktober ausgewogener. Vor einem Jahr beliefen sich diese Anteile auf 70 % und 21 %.

Künftig können Investoren eine Fortsetzung dieses Ansatzes erwarten. Wir werden die thematischen Anlagen weiterhin steigen und uns auf die drei Säulen ‚Impact‘, ‚Qualität‘ und ‚Bewertung‘ beruhen - in Qualitätsunternehmen mit klarem Nachhaltigkeitsziel investieren und dies zu angemessenen Bewertungen. Das bedeutet ferner, dass wir uns langsam von Investitionen trennen, die in keinem eindeutigen Zusammenhang mit der SDG-Verwirklichung stehen.

## Verantwortungsbewusste Wasserinfrastruktur

**ADVANCED DRAINAGE SYSTEMS**

Advanced Drainage Systems (ADS) ist ein führender US-amerikanischer Hersteller von thermoplastischen Wellrohren. Die Produkte von ADS kommen im gesamten Wasserzyklus zur Anwendung, von der Sammlung und Ableitung des Regenwasserabflusses bis hin zur Speicherung und Aufbereitung. Die Kernprodukte des Unternehmens sind im Vergleich zu herkömmlichen Alternativen wie Beton und Stahl erheblich leichter, haltbarer, kostengünstiger und einfacher zu installieren. Da rund 66 % der Rohre von ADS aus Recyclingmaterial hergestellt werden, recycelt ADS als zweitgrößtes Recyclingunternehmen der USA jährlich fast 510.000 Tonnen Haushalts- und Industriekunststoffe.

## Leistungsfähige Heizungs-, Lüftungs- und Klimaanlage

**BELIMO**

Die Produkte von Belimo ermöglichen Energieeinsparungen bei den HLK-Anlagen (Heizung, Lüftung, Klima) in Gebäuden. Auf HLK-Systeme entfallen 40 % des gesamten Energieverbrauchs von Gebäuden. Studien belegen, dass 30 % der Energie durch schlecht eingestellte Systeme verloren geht. Belimo erwirtschaftet 80 % seines Umsatzes mit Produkten zur Erhöhung der Energieeffizienz. Einzelne Belimo-Produkte – beispielsweise Klappenantriebe – verbrauchen bis zu 80 % weniger Energie als Produkte von Wettbewerbern. In Abhängigkeit von der Energieeffizienzklasse eines Gebäudes, in dem die Produkte installiert wurden, sind nach Schätzungen des Unternehmens dank der Belimo-Regler Energieeinsparungen von 55% bei besonders energieeffizienten Gebäuden (Klasse A) bis 29 % bei Gebäuden der Klasse C möglich.

Ein weiterer Schwerpunkt: die Anforderungen der Offenlegungsverordnung und deren sinnvolle Integration in unsere Anlagestrategien. In den kommenden Monaten werden wir die aufgrund der neuen Vorschriften entwickelten Methoden fertig stellen und implementieren. Anschließend werden wir die Ergebnisse unserer Arbeitsgruppen vorstellen. Alles in allem sind sie eine natürliche Weiterentwicklung unserer bewährten Anlagegrundsätze, die um ESG-Aspekte ergänzt werden, wobei wir die vor vielen Jahren geschaffene solide Basis nicht in Frage stellen. Wir wollen auf unsere Expertise für aktives, langfristig orientiertes und überzeugungsbasiertes Investieren aufbauen und diese weiterentwickeln, statt Veränderungen zu forcieren.

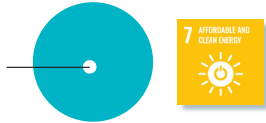
1. Mitteilung "Personelle Veränderungen im Fondsmanagement".  
 2. Definition basiert auf einem internen Modell.  
 3. 31.12.2020: 15,9 %, Stand: 31.12.2021: 20,8 %, Stand: 31.10.2022: 33,2 %

## Sauberes Heizen

### NIBE

Nibe ist ein schwedischer Hersteller von Wärmepumpen, Heizkesseln und Öfen. Das Kerngeschäft von Nibe – „Climate Solutions“ mit einem Umsatzanteil von 65 % – erhöht die Energieeffizienz von Gebäuden durch energieeffiziente Heiz-, Kühl- und Lüftungslösungen. Die meisten Produkte beruhen auf erneuerbaren Energien, die aus Erde, Gestein, Sonne, Wasser und Luft (Luft- und Erdwärmequellen) gewonnen werden. So kann eine geothermische Wärmepumpe den Energieverbrauch um 80 % senken.

Die Einsparungen an Treibhausgasemissionen durch Heizsysteme, die 2020 durch Nibe-Wärmepumpen auf allen Märkten ersetzt wurden, belaufen sich auf 320.000 Tonnen CO<sub>2</sub>.



**BLI** BANQUE DE  
LUXEMBOURG  
INVESTMENTS

[www.blinvestmentsblog.com](http://www.blinvestmentsblog.com)

BLI - Banque de Luxembourg Investments  
16, boulevard Royal  
L-2449 Luxembourg  
Tel.: (+352) 26 26 99 1

Wenn Sie über unsere Analyse der Finanzmärkte und die makroökonomische Entwicklung informiert sein möchten: [www.blinvestmentsblog.com](http://www.blinvestmentsblog.com) und abonnieren Sie unseren Newsletter.

Dieses Dokument ist eine Marketingkommunikation und richtet sich allgemein an qualifizierte Institutionen, Finanzintermediäre und qualifizierte Investoren. Es bezieht sich direkt oder indirekt auf ein oder mehrere Finanzprodukte (das „Finanzprodukt“). Die in dieser Publikation enthaltenen Wirtschafts- und Finanzinformationen werden ausschließlich zu Informationszwecken auf der Grundlage der zum Zeitpunkt der Veröffentlichung bekannten Informationen bereitgestellt. Diese Informationen stellen keine Anlageberatung, Empfehlung oder Aufforderung zur Investition dar und dürfen in keinem Fall als rechtliche oder steuerliche Beratung ausgelegt werden. Es wird keine Garantie für die Richtigkeit, Zuverlässigkeit, Aktualität oder Vollständigkeit dieser Informationen gegeben.

BLI - Banque de Luxembourg Investments („BLI“) weist alle Empfänger dieses Dokuments darauf hin, dass alle Informationen über ein Finanzprodukt mit äußerster Vorsicht zu verwenden sind, insbesondere Informationen über die Performance dieses Finanzprodukts:

- Gegebenenfalls sind alle in diesem Dokument dargestellten Szenarien bezüglich der zukünftigen Wertentwicklung eine Schätzung dieser zukünftigen Wertentwicklung auf der Grundlage von Daten aus der Vergangenheit, die sich auf die Werte des Finanzprodukts und/oder die aktuellen Bedingungen beziehen. Sie stellen keinen exakten Indikator dar, und es sind weitere Faktoren zu berücksichtigen, die mit der Marktentwicklung und der Haltedauer des Finanzprodukts zusammenhängen.

- Umgekehrt lässt die vergangene Performance des Finanzprodukts nicht auf die zukünftige Performance dieses Finanzprodukts schließen.

Generell übernimmt BLI keine Verantwortung für die zukünftige Rendite dieser Finanzprodukte und haftet nicht für diese Informationen oder für Entscheidungen, die ein Anleger auf der Grundlage dieser Informationen treffen könnte. Interessenten sollten sicherstellen, dass sie alle Risiken verstehen, die mit ihren Anlageentscheidungen verbunden sind, und sollten von Investitionen absehen, bis sie in Zusammenarbeit mit ihren eigenen Beratern sorgfältig geprüft haben, ob ihre Investitionen für ihre spezifische finanzielle Situation geeignet sind, insbesondere im Hinblick auf rechtliche, steuerliche und buchhalterische Aspekte. Darüber hinaus müssen sie alle Merkmale und Ziele des Finanzprodukts berücksichtigen, insbesondere wenn das Finanzprodukt auf Nachhaltigkeitsaspekte gemäß der Verordnung (EU) 2019/2088 des Europäischen Parlaments und des Rates vom 27. November 2019 über die Veröffentlichung von Informationen zur Nachhaltigkeit im Finanzdienstleistungssektor verweist.

Zeichnungen sind nur auf der Grundlage des aktuellen Prospekts, des letzten Jahres- oder Halbjahresberichts und des Dokuments mit wesentlichen Informationen für den Anleger (KIID) (die „Dokumente“) zulässig. Die Dokumente sind jederzeit kostenlos bei BLI erhältlich. Alle Dokumente, einschließlich der Informationen zur Nachhaltigkeit, sind auf der Website von BLI unter [www.bli.lu](http://www.bli.lu) verfügbar.

Jede Vervielfältigung dieser Dokumente bedarf der vorherigen schriftlichen Zustimmung von BLI.

#### Verfasser:

Annick Drui, Fondsmanagerin, [info@bli.lu](mailto:info@bli.lu)

Redaktionsschluss: 12. Dezember 2022

Datum der Veröffentlichung: 13. Dezember um 11:40 Uhr

Der Verfasser dieses Dokuments ist Mitarbeiter von BLI - Banque de Luxembourg Investments, einer von der luxemburgischen Finanzmarktaufsichtsbehörde Commission de Surveillance du Secteur Financier Luxembourg (CSSF) zugelassenen Verwaltungsgesellschaft.